

ГОСУДАРСТВЕННОЕ БЮДЖЕТНОЕ УЧРЕЖДЕНИЕ РЯЗАНСКОЙ ОБЛАСТИ  
«ЦЕНТР ГОСУДАРСТВЕННОЙ КАДАСТРОВОЙ ОЦЕНКИ»

## **Руководство пользователя**

**Региональной геоинформационной системы**

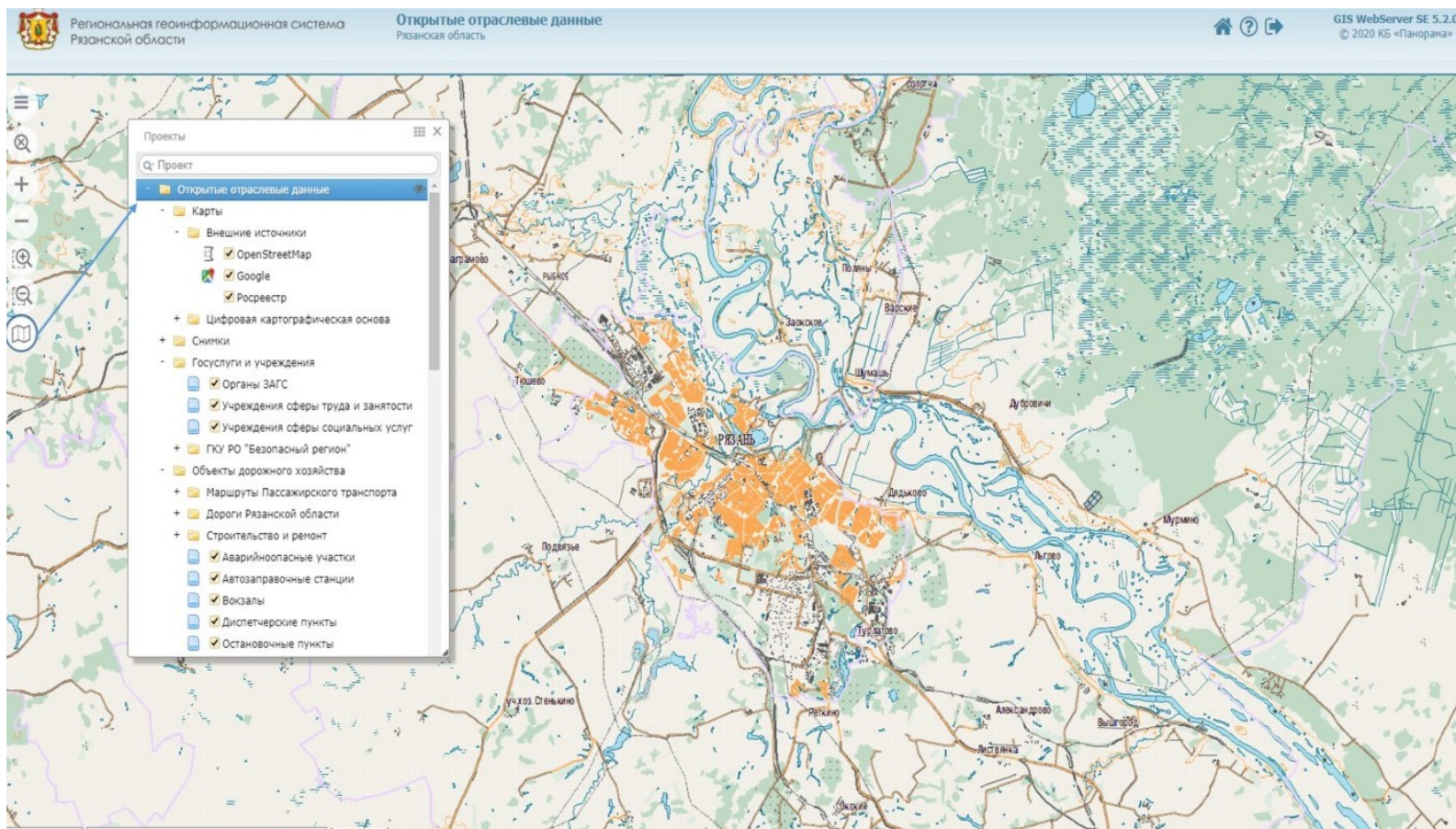
**Рязанской области**

## Что такое Региональная геоинформационная система Рязанской области

Региональная геоинформационная система Рязанской области (РГИС РО) – это бесплатный государственный портал данных об объектах, расположенных на территории рязанского региона. Главное отличие от привычных пользователям открытых сервисов (например, Яндекс или Google) – возможность получить информацию не только о местоположении интересующих объектов, но и актуальные сведения о них.

### Кто может пользоваться ресурсом?

Портал находится в общем доступе для всех пользователей сети Интернет. Посетители РГИС РО видят общедоступные сведения об объектах различных категорий, размещенных на портале.

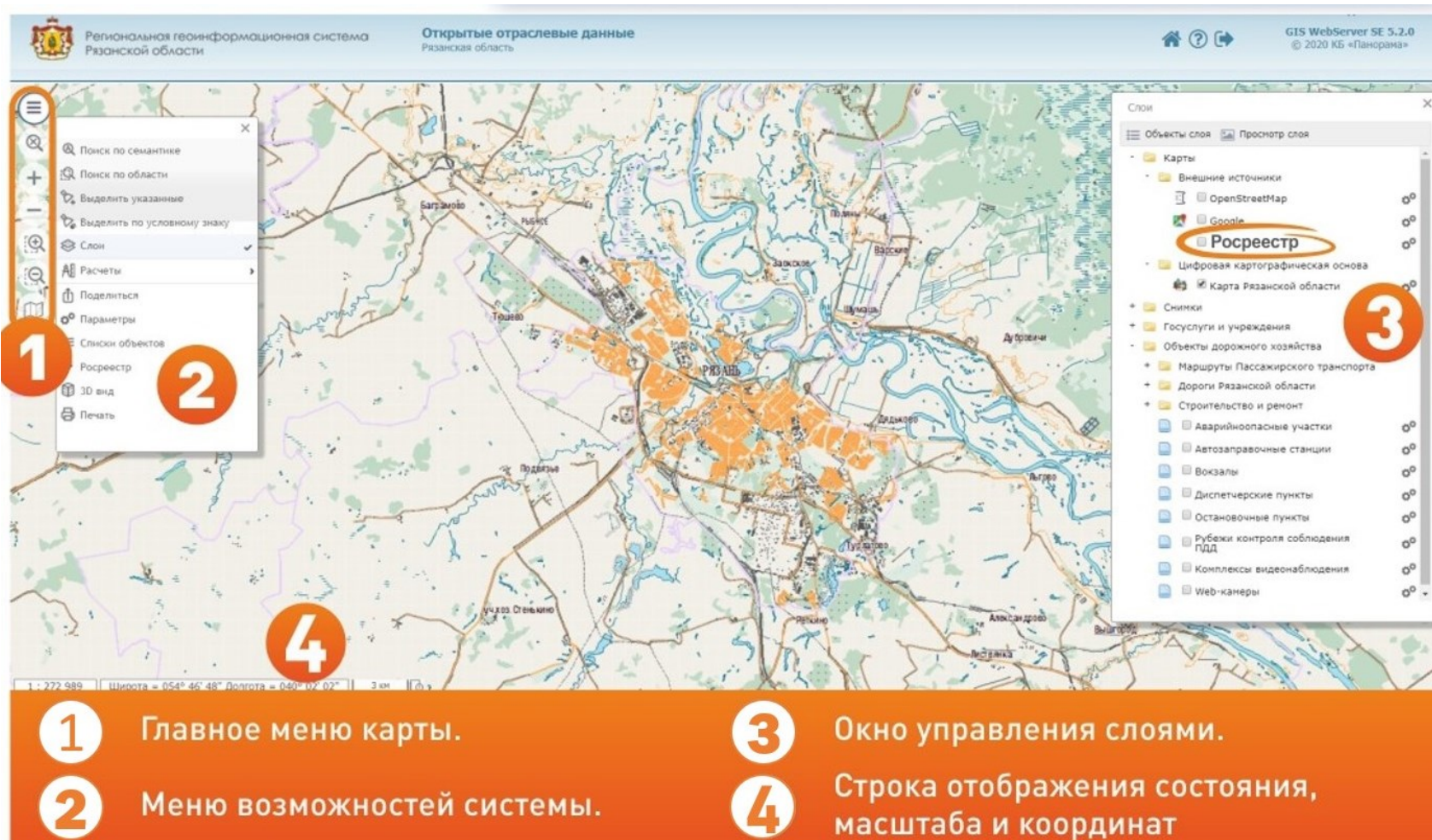




# Инструментарий РГИС РО

В левом верхнем углу расположено меню управления картой. Оно состоит из следующих основных элементов:

1. Главное меню карты
2. Меню возможностей системы
3. Окно управления слоями
4. Строка отображения состояния, масштаба и координат.



## Основные элементы управления РГИС РО



1

«Вход» переводит на окно авторизации пользователя для ввода логина и пароля



3

«Отменить выделение» отменяет действие «Выделить объект» при работе в тематическом слое, снимает выделение со всех выбранных объектов «внутри» слоя



4

«Увеличить изображение» и «Уменьшить изображение» соответственно увеличивает и уменьшает текущий масштаб отображения карты



2

«Управление картой» содержит основные элементы для отображения слоев, поиска, расчетов, настройки параметров и печати



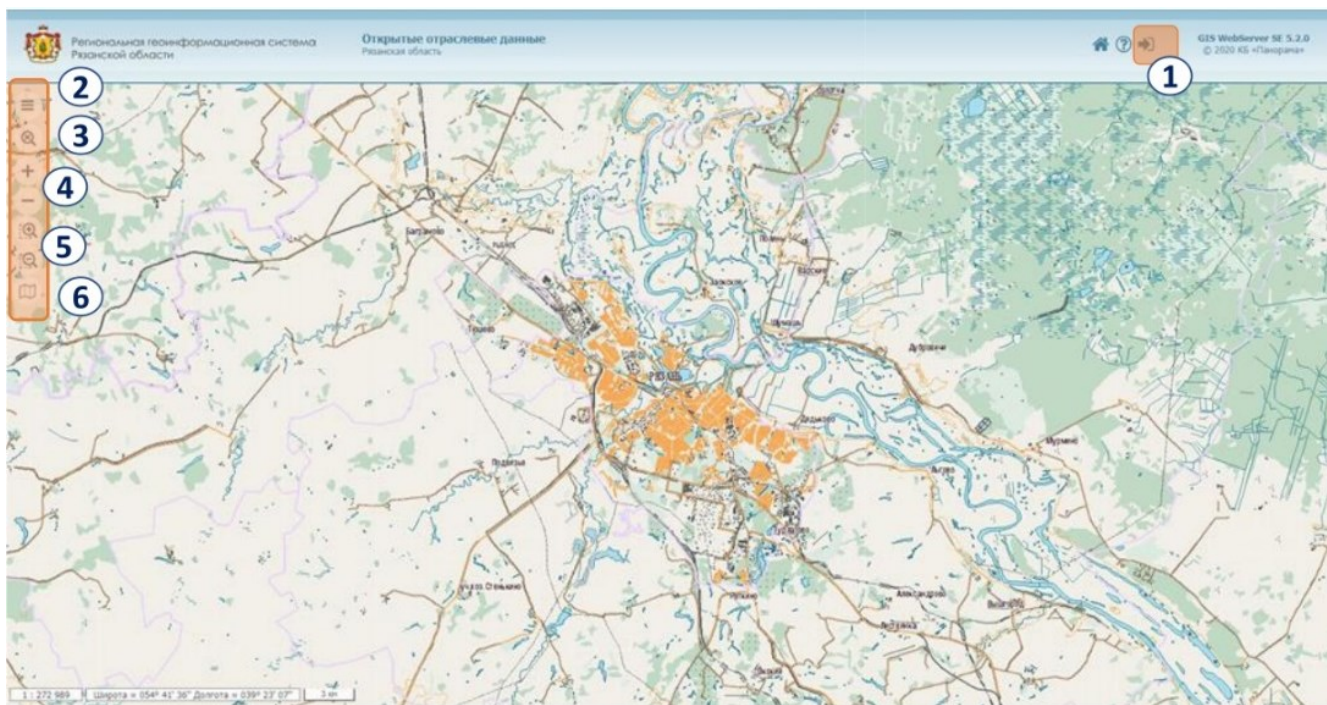
5

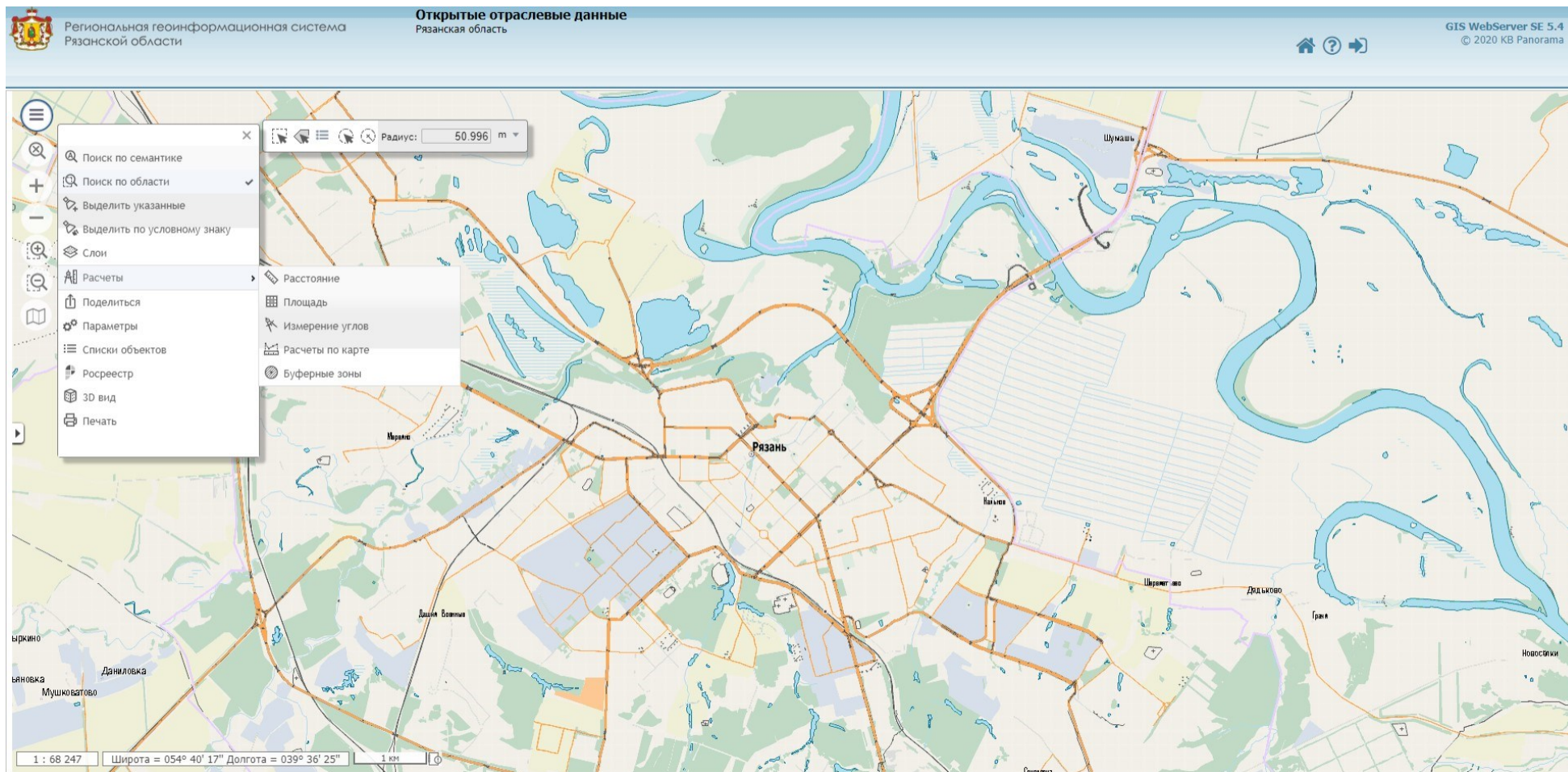
«Увеличить изображение» и «Уменьшить изображение» соответственно увеличивает и уменьшает масштаб выделенного фрагмента



6

«Показать проекты» предназначена для отображения «меню» проектов для выбора и перехода в нужный для авторизованных пользователей





- «Поиск по семантике»;



- «Поиск по области» – отбирает объекты с учетом их расположения на местности через подменю:













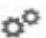




«Поиск по области»,



«Поиск по объекту»,



«Точка, радиус»);

-  - «Выделить указанные» – выделение произвольного количества объектов различных категорий;
-  - «Выделить по условному знаку» – выделение всех объектов одной категории;
-  - «Слои» – выбор и отображение слоев проекта;
-  - «Расчеты» – производство расчетов через подменю:
  - (  «Расстояние» – между объектами,  «Площадь» – измерение площади,  «Измерение углов»,  «Расчеты по карте»,  «Построение буферных зон»);
-  - «Поделиться» – получение ссылки на текущее изображение карты и выделенный объект;
-  - «Параметры» – настройка интерфейса страницы пользователя;
-  - «Списки объектов» – формирование и сохранение списков из объектов различных слоев;
-  - «Росреестр» – режим получения сведений из Росреестра, в т.ч. поиск объектов по кадастровому номеру;
-  - «3D вид» – трехмерное отображение карты;
-  - «Печать» – печать изображения карты с возможностью добавления комментариев и сохранение изображения.

***По всем возникающим вопросам Вы можете обратиться к оператору Региональной геоинформационной системы Рязанской области – в Центр государственной кадастровой оценки.***

Наши контакты:

адрес: 390006, г. Рязань, Солотчинское шоссе, д. 2

тел.: 8 (4912) 559-062

e-mail: [mail@cgkoro.ru](mailto:mail@cgkoro.ru)